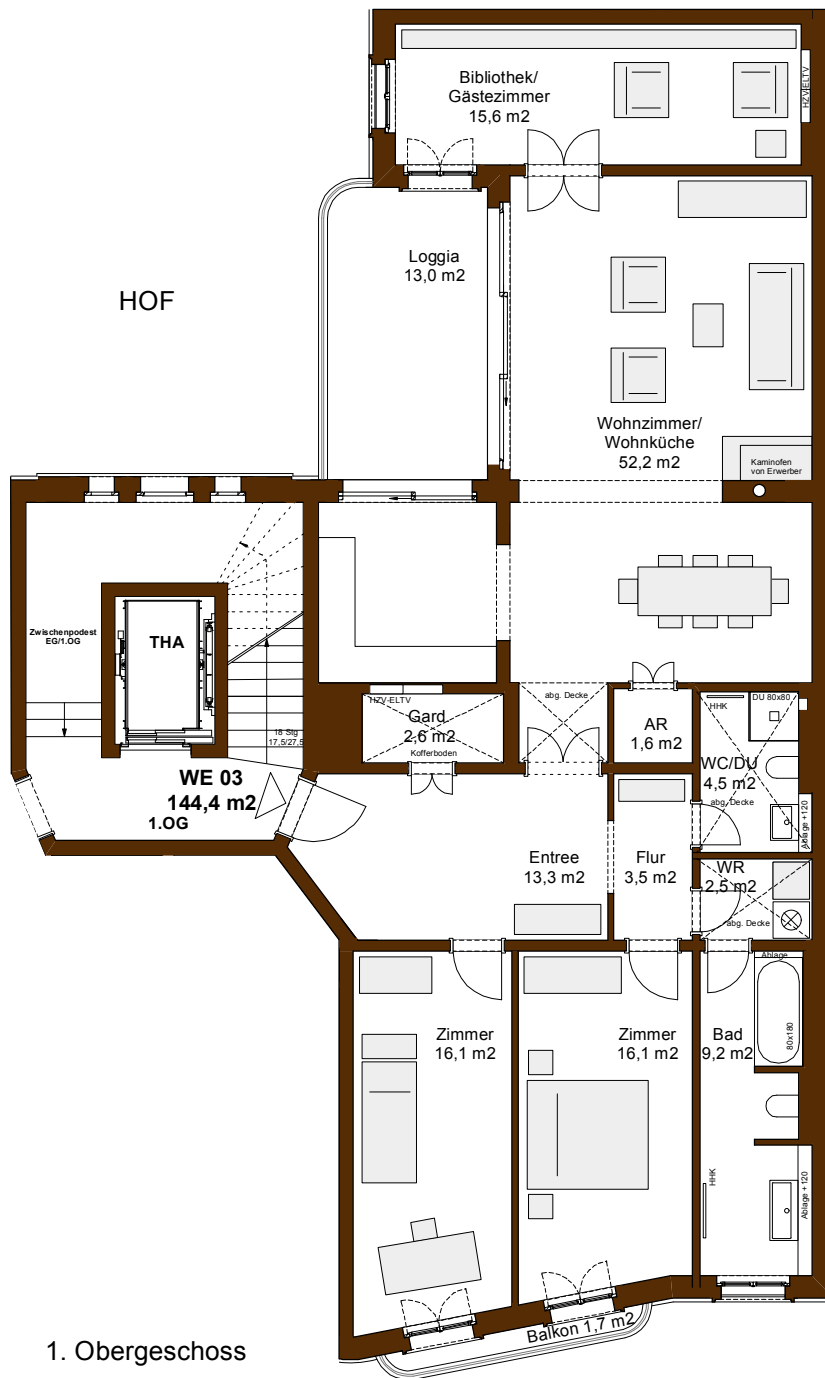
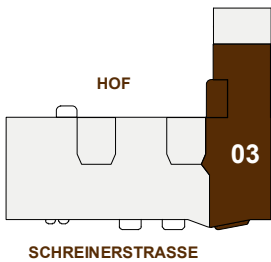




GENERELLE ANMERKUNGEN: Loggias, Balkone und Terrassen zu 50% eingerechnet, SNR extra
STAND 25.02.2012, Änderungen vorbehalten



1. Obergeschoss



SCHREINERSTRASSE

WOHNUNG	WE 03
GESCHOSS	1.OG links
WOHNFLÄCHE	137,1 m ²
BALKONE/LOGGIA	14,7 m ²
ZIMMER	4
TOTAL *	144,4 m ²



BAUHERR

Bülow Immobilien GmbH
Zimmerstraße 26, 10969 Berlin
Tel. 030 20 29 550 Fax 030 20 29 55 22
Mobil 0172 398 56 33

SCHREINERSTRASSE 38/39
10247 BERLIN-FRIEDRICHSHAIN

ARCHITEKT
Marc Kocher, dipl. Arch. ETH/SIA