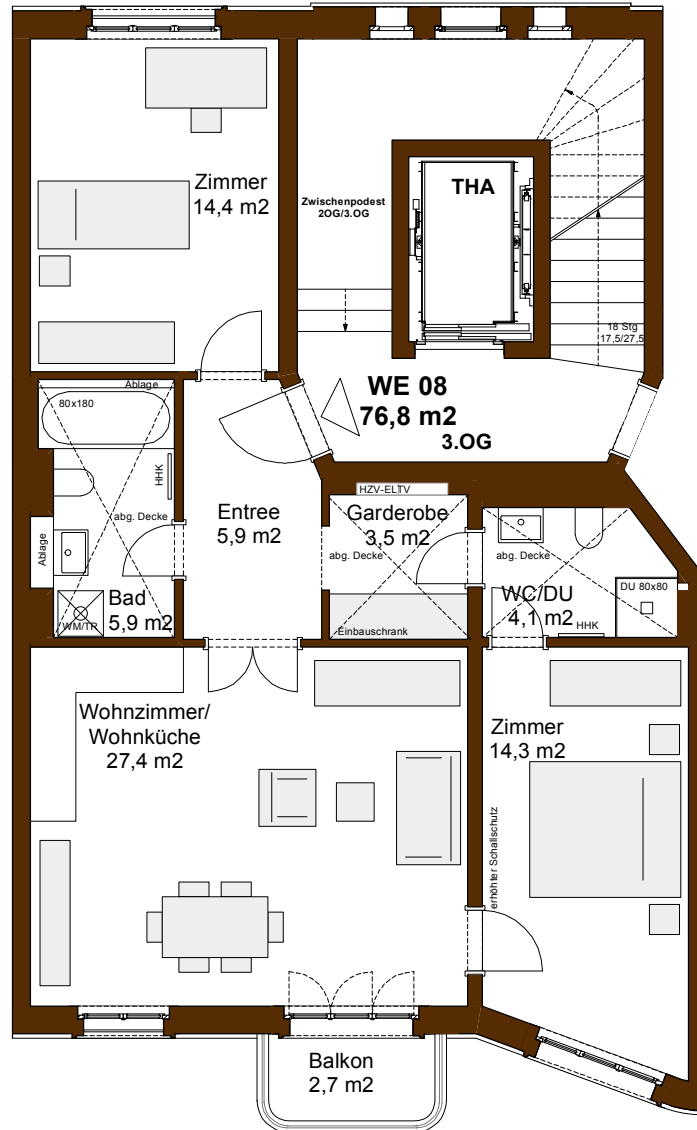


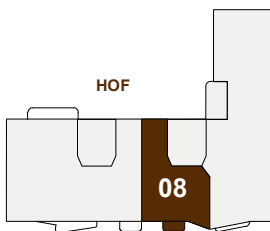
GENERELLE ANMERKUNGEN: Loggias, Balkone und Terrassen zu 50% eingerechnet, SNR extra
STAND 25.02.2012, Änderungen vorbehalten

HOF



3. Obergeschoss

SCHREINERSTRASSE

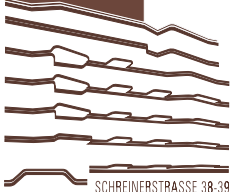


SCHREINERSTRASSE



WOHNUNG	WE 08
GESCHOSS	3.OG rechts
WOHNFLÄCHE	75,5 m ²
BALKON	2,7 m ²
ZIMMER	3
TOTAL *	76,8 m ²

CASA ONDA



SCHREINERSTRASSE 38-39

BAUHERR

Bülow Immobilien GmbH
Zimmerstraße 26, 10969 Berlin
Tel. 030 20 29 550 Fax 030 20 29 55 22
Mobil 0172 398 56 33

SCHREINERSTRASSE 38/39
10247 BERLIN-FRIEDRICHSHAIN

ARCHITEKT
Marc Kocher, dipl. Arch. ETH/SIA