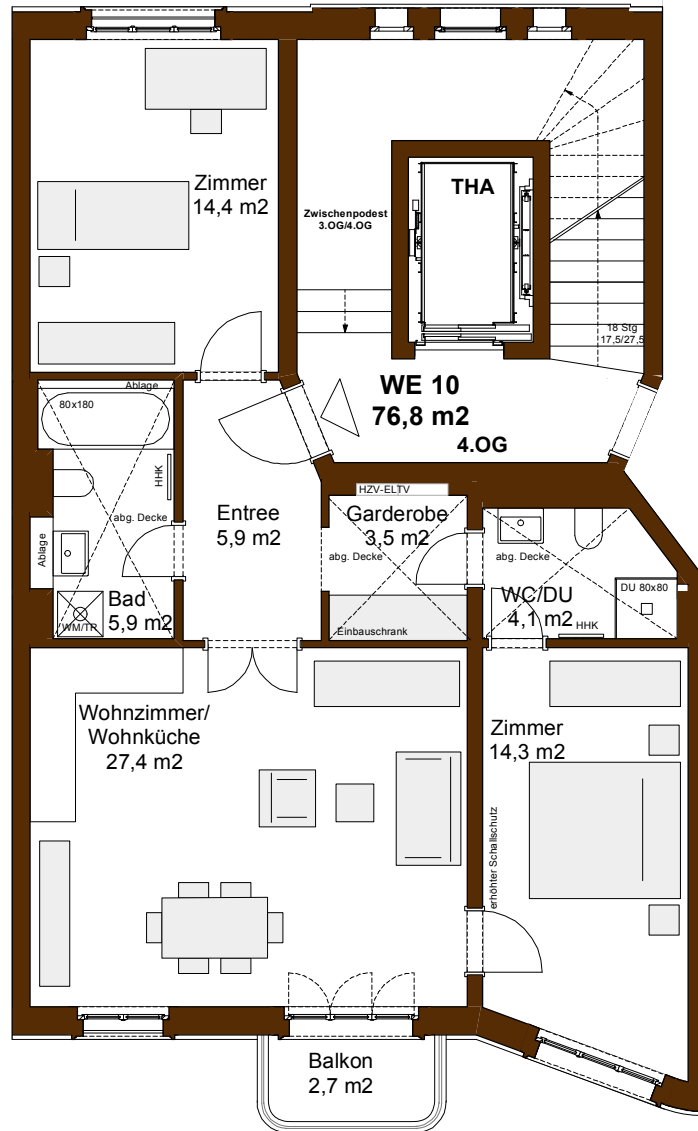


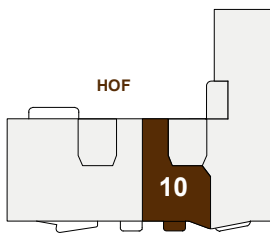
GENERELLE ANMERKUNGEN: Loggias, Balkone und Terrassen zu 50% eingerechnet, SNR extra  
STAND 25.02.2012, Änderungen vorbehalten

HOF



4. Obergeschoss

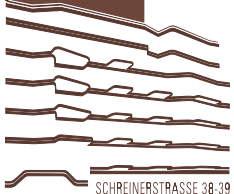
SCHREINERSTRASSE



SCHREINERSTRASSE

WOHNUNG	WE 10
GESCHOSS	4.OG rechts
WOHNFLÄCHE	75,5 m <sup>2</sup>
BALKON	2,7 m <sup>2</sup>
ZIMMER	3
TOTAL *	76,8 m <sup>2</sup>

CASA ONDA



SCHREINERSTRASSE 38/39

BAUHERR

Bülow Immobilien GmbH  
Zimmerstraße 26, 10969 Berlin  
Tel. 030 20 29 550 Fax 030 20 29 55 22  
Mobil 0172 398 56 33

SCHREINERSTRASSE 38/39  
10247 BERLIN-FRIEDRICHSHAIN

ARCHITEKT  
Marc Kocher, dipl. Arch. ETH/SIA