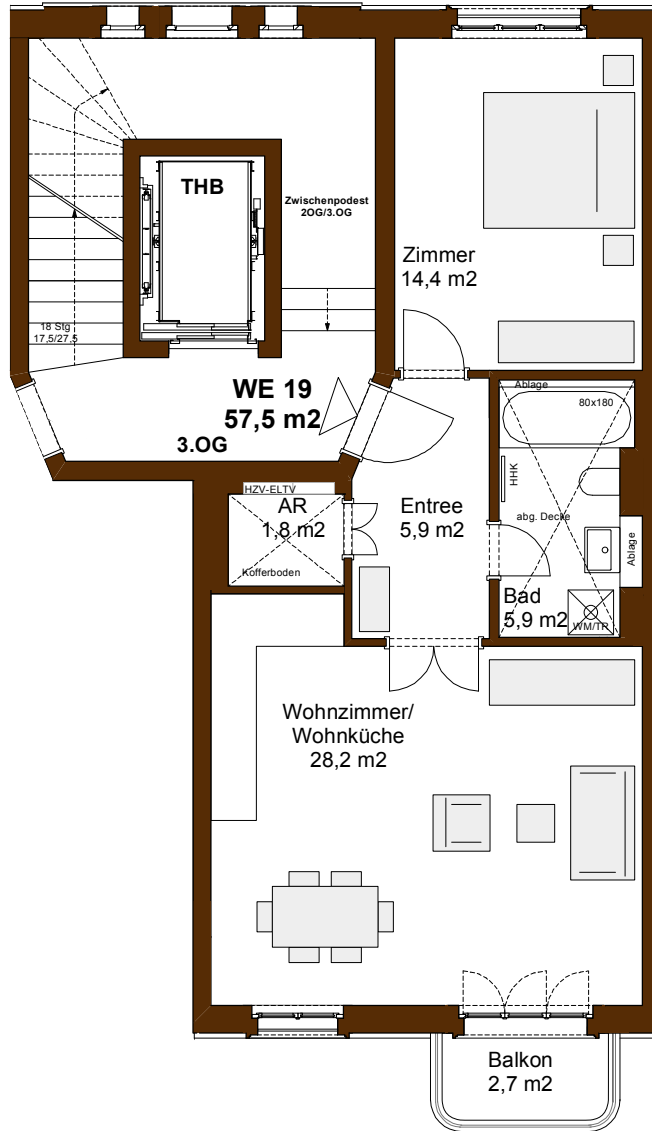


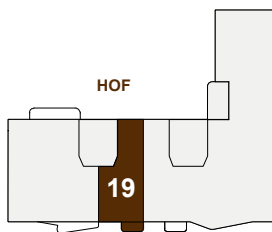
GENERELLE ANMERKUNGEN: Loggias, Balkone und Terrassen  
zu 50% eingerechnet, SNR extra  
STAND 25.02.2012, Änderungen vorbehalten

HOF



3. Obergeschoss

SCHREINERSTRASSE

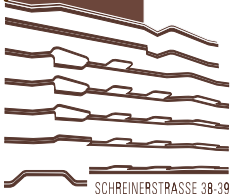


SCHREINERSTRASSE



WOHNUNG	WE 19
GESCHOSS	3.OG links
WOHNFLÄCHE	56,2 m <sup>2</sup>
BALKON	2,7 m <sup>2</sup>
ZIMMER	2
TOTAL *	57,5 m <sup>2</sup>

CASA ONDA



BAUHERR

Bülow Immobilien GmbH  
Zimmerstraße 26, 10969 Berlin  
Tel. 030 20 29 550 Fax 030 20 29 55 22  
Mobil 0172 398 56 33

SCHREINERSTRASSE 38/39  
10247 BERLIN-FRIEDRICHSHAIN

ARCHITEKT  
Marc Kocher, dipl. Arch. ETH/SIA