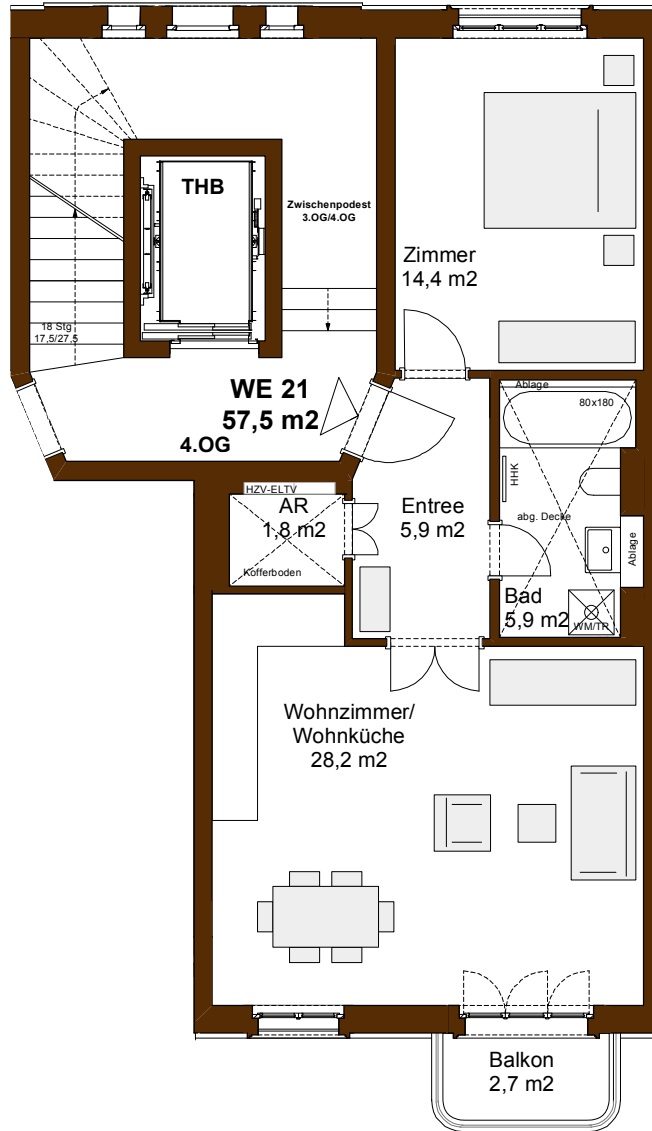


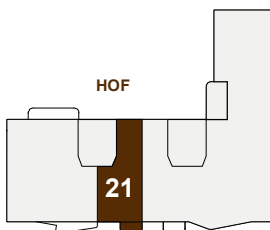
GENERELLE ANMERKUNGEN: Loggias, Balkone und Terrassen zu 50% eingerechnet, SNR extra
STAND 25.02.2012, Änderungen vorbehalten

HOF



4. Obergeschoss

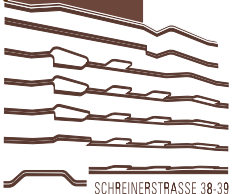
SCHREINERSTRASSE



SCHREINERSTRASSE

WOHNUNG	WE 21
GESCHOSS	4.OG links
WOHNFLÄCHE	56,2 m ²
BALKON	2,7 m ²
ZIMMER	2
TOTAL *	57,5 m ²

CASA ONDA



SCHREINERSTRASSE 38/39

BAUHERR

Bülow Immobilien GmbH
Zimmerstraße 26, 10969 Berlin
Tel. 030 20 29 550 Fax 030 20 29 55 22
Mobil 0172 398 56 33

SCHREINERSTRASSE 38/39
10247 BERLIN-FRIEDRICHSHAIN

ARCHITEKT
Marc Kocher, dipl. Arch. ETH/SIA