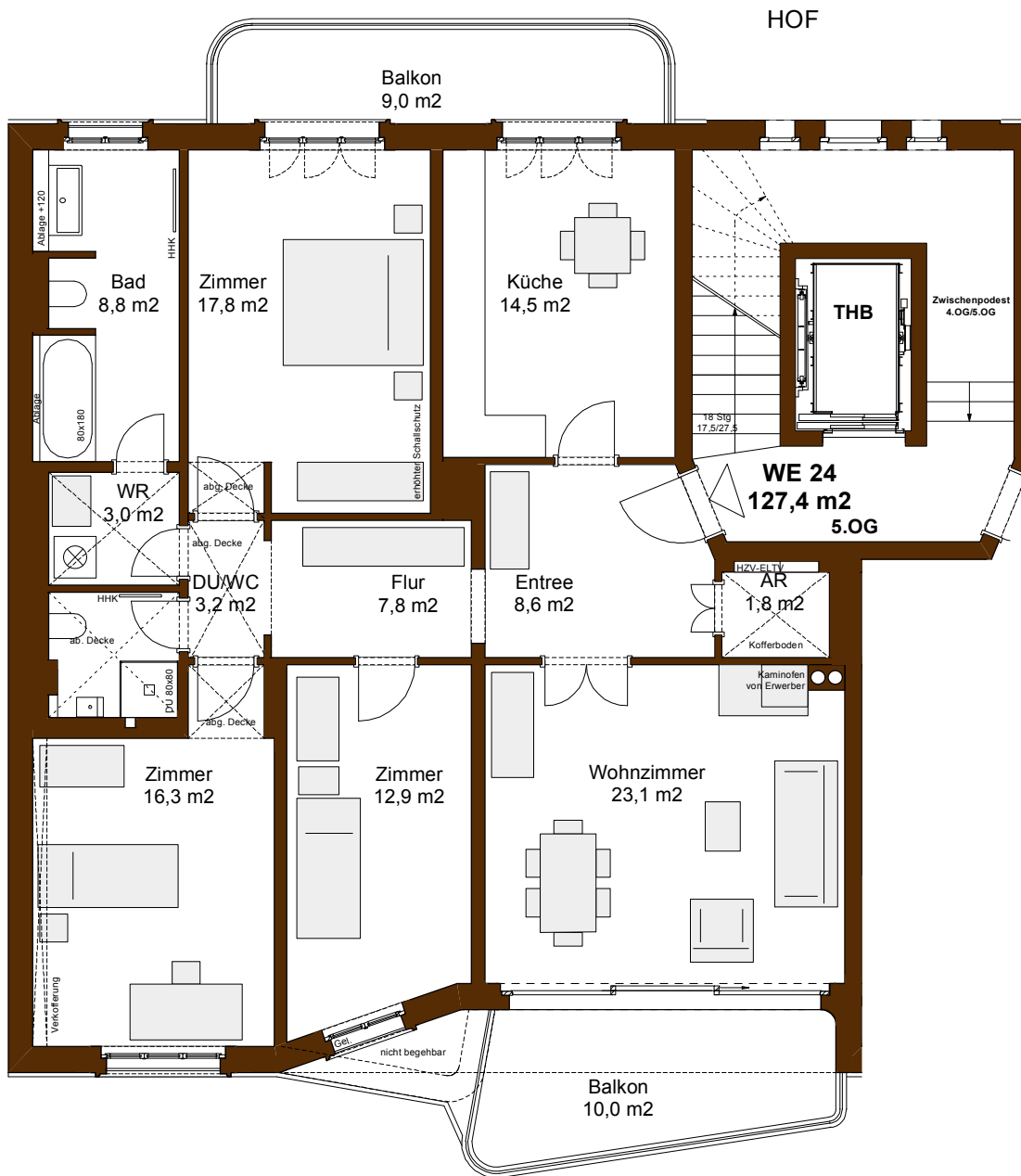
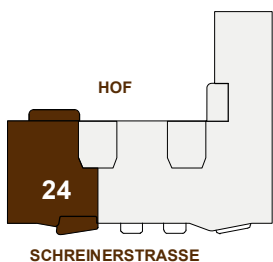


GENERELLE ANMERKUNGEN: Loggias, Balkone und Terrassen zu 50% eingerechnet, SNR extra
STAND 25.02.2012, Änderungen vorbehalten



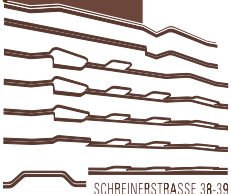
SCHREINERSTRASSE

5. Obergeschoss



WOHNUNG	WE 24
GESCHOSS	5.OG rechts
WOHNFLÄCHE	117,9 m ²
BALKONE	19,0 m ²
ZIMMER	4
TOTAL *	127,4 m ²

CASA ONDA



SCHREINERSTRASSE 38-39

BAUHERR

Bülow Immobilien GmbH
Zimmerstraße 26, 10969 Berlin
Tel. 030 20 29 550 Fax 030 20 29 55 22
Mobil 0172 398 56 33

SCHREINERSTRASSE 38/39
10247 BERLIN-FRIEDRICHSHAIN

ARCHITEKT
Marc Kocher, dipl. Arch. ETH/SIA